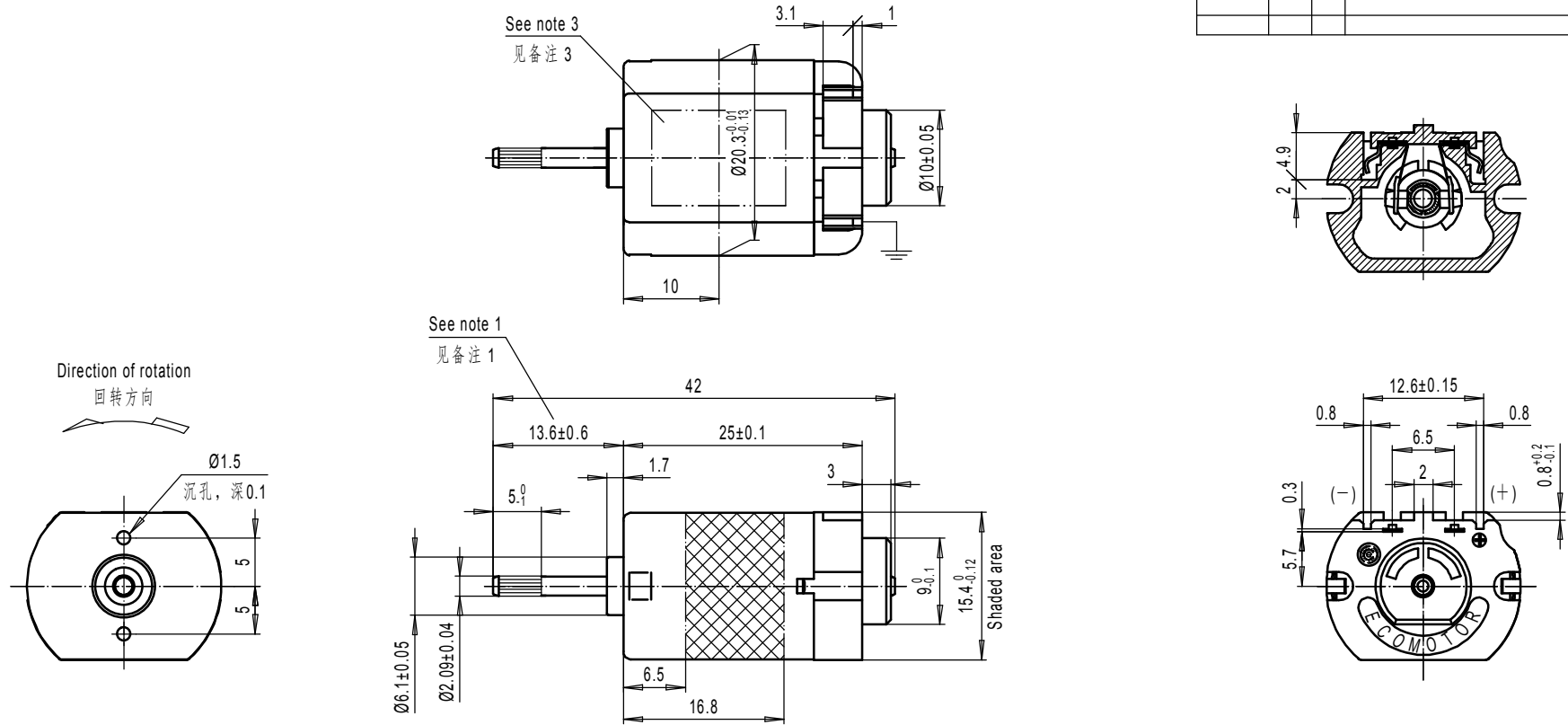


日期	标记	位置	记事	担当	确认
2015-2-27	a	E6	新增特殊特性符号	宋宇	陈胜发
2015-10-6	b	E6	备注内容更正	吴立琳	陈胜发



- Notes (备注):
- This dimension applies only when motor shaft is in extreme right position
该尺寸适用于将轴推向右侧时
 - End play $0.05 \sim 0.2$
虚位 $0.05 \sim 0.2$
 - Marking from specification instruction
标识内容见规格书
 - When 0.5 ± 0.03 terminal is inserted, inserting force shall be 15N or less
当 0.5 ± 0.03 端子插入时, 插入力在 15N 以下
 - When 0.5 ± 0.03 terminal is pulled out, pulling force shall be 2.5N or more
当 0.5 ± 0.03 端子拔出时, 拔出力在 2.5N 以上

制图	宋宇	日期	2013-8-24	未注线性公差	未注角度公差	材料		代表机种
设计	宋宇	日期	2013-8-24			名称	马达外观图	F140KD
校核		日期		± 0.3	$\pm 3^\circ$	编号		比例
承认		日期				图号	DD-F14-014	2:1
ECOMOTOR LTD.							Rev	A3
							b	